

# „Analiza wyników sprawdzianu klas VI oraz porównanie z wynikami w klasie III

## Podstawowe wskaźniki statystyczne dla województwa, powiatu i szkoły

Lp.	Wynik średni (średnia arytmetyczna )	Wskaźnik łatwości zestawu
Szkoła	23,87	0,60
Miasto	23,20	0,58
Województwo	23,55	0,59

## Podstawowe wskaźniki statystyczne dla poszczególnych klas

Klasa	Wynik najniższy	Wynik najwyższy	Wynik środkowy (mediana)	Wynik średni (średnia arytmetyczna)
VI a	11	40	27	24,90
VI b	11	34	20	22,00
VI c	10	36	25	24,69

## Przedziały staninowe średnich wyników szkół i uczniów w latach 2009 – 2013

Stanin	2013			2012		2011		2010		2009	
1 najwyższy	30,2 – 37,2	38– 40	<b>1 - 1,5%</b>	28,1–36,2	36 – 40	30,3 – 37,0	38 – 40	30,0 – 37,7	38 – 40	27,8 – 35,7	36 - 40
2 bardzo wysoki	27,8 – 30,1	35 – 37	<b>0</b>	26,0 –28,0	33 – 35	28,5 – 30,2	35 – 37	27,9 – 29,9	35 – 37	25,7 – 27,7	33 – 35
3 wysoki	26,0 – 27,7	32 – 34	<b>13 – 19%</b>	<b>24,3 –25,9</b>	30 – 32	27, 0 – 28,4	32 – 34	26,3 – 27,8	32 – 34	24,2 – 25,6	29 - 32
4 wyżej średni	24,4 – 25,9	28 – 31	<b>8 – 11%</b>	22,9 – 24,2	26 – 29	<b>25,7 – 26,9</b>	28 – 31	24,9 – 26,2	28 – 31	<b>22,8 – 24,1</b>	25 - 28
5 średni	<b>22,7 – 24,3</b>	22 – 27	<b>20 – 28,5%</b>	21,5 –22,8	21 – 25	24,3 – 25,6	23 – 27	<b>23,3 - 24,8</b>	23 – 27	21,4 – 22,7	21 – 24
6 niżej średni	21,2 – 22,6	17 – 21	<b>14 – 20%</b>	20,2–21,4	17 – 20	22,9 – 24,2	19 – 22	21,9 - 23,2	18 – 22	20,1 – 21,3	17 – 20
7 niski	19,6 -21,1	13 – 16	<b>11 – 16%</b>	18,9 –20,1	13 – 16	21,5 - 22,8	15 – 18	20,4 - 21,8	14 – 17	18,8 – 20,0	13 – 16
8 bardzo niski	17,9 – 19,5	10 – 12	<b>3 – 4%</b>	17,2–18,8	10 – 12	19,8 – 21,4	11 – 14	18,6 – 20,3	10 – 13	17,1 – 18,7	10 – 12
9 najniższy	17,8 – 4,8	0 – 9	<b>0</b>	5,3 –17,1	0 – 9	8,8 – 19,7	0 – 10	7,6 - 18,5	0 – 9	7,9 – 17,0	0 – 9

2013 – wynik średni: 23,87

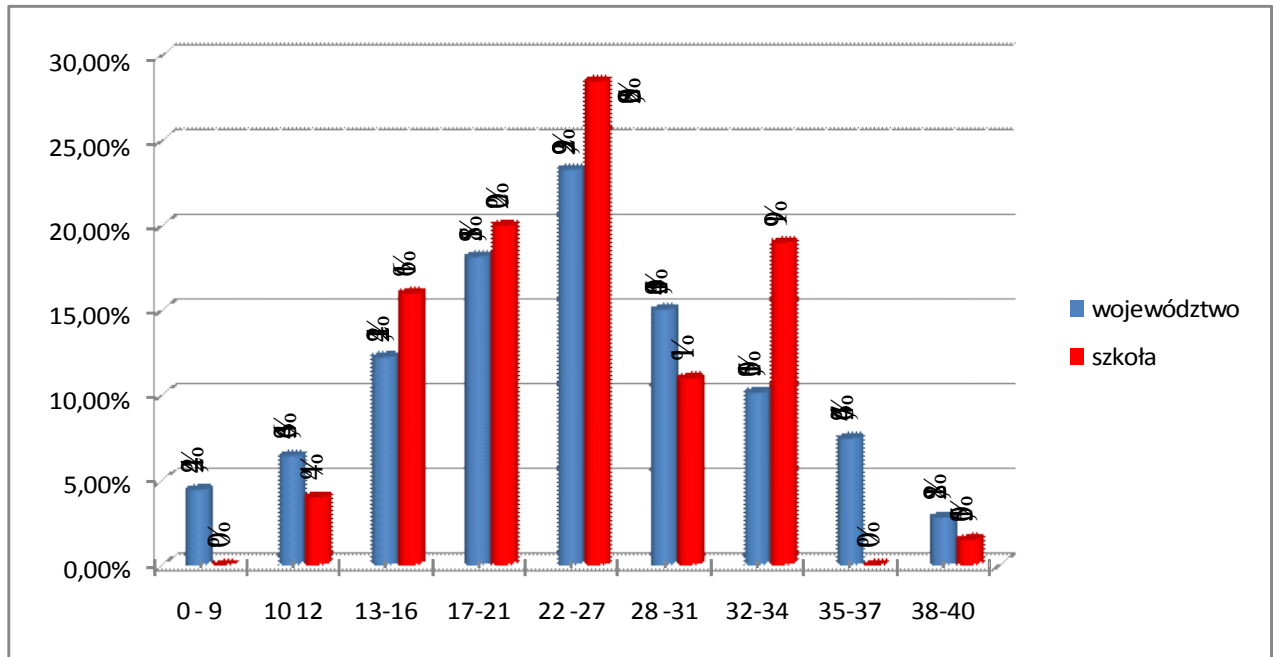
2012 – wynik średni: 24,87

2011 – wynik średni: 26,53

2010 – wynik średni: 24,44

2009 – wynik średni: 23,14

# Przedziały staninowe wyników uczniów



## BADANIE OSIĄGNIĘĆ EDUKACYJNYCH UCZNIÓW po pierwszym etapie edukacyjnym.

Badaniem objęto 74 uczniów:

klasa III a – 24 uczniów;

klasa III b – 23 uczniów;

klasa III c – 27 uczniów.

## SPRAWDZIAN KLAS SZÓSTYCH po drugim etapie edukacyjnym.

Badaniem objęto 70 uczniów:

Klasa VI a – 21 uczniów;

Klasa VI b – 23 uczniów;

Klasa VI c – 26 uczniów.

## OPISY ZESTAWÓW - TESTU:

Test w klasie III składał się z 29 zadań i podzielony był na trzy części: polonistyczną (12 zadań), przyrodniczą (8 zadań), matematyczną (9 zadań). Natomiast w klasie VI sprawdzian składał się z 26 zadań podzielonych na dwie części: polonistyczną (12 zadań) i matematyczną (14 zadań)

Zestawy zadań sprawdzały umiejętności z pięciu obszarów standardów wymagań:

I CZYTANIE

II PISANIE

III ROZUMOWANIE

IV KORZYSTANIE Z INFORMACJI

V WYKORZYSTYWANIE WIEDZY W PRAKTYCE

**Udział punktów możliwych do zdobycia za każdy z 5 standardów wymagań:**

Numer kategorii standardu	Kategoria standardu wymagań	Liczba punktów		Waga %	
		III	VI	III	VI
I	Czytanie	12	<b>10</b>	6%	<b>25%</b>
II	Pisanie	54	<b>10</b>	27%	<b>25%</b>
III	Rozumowanie	88	<b>8</b>	44%	<b>20%</b>
IV	Korzystanie z informacji	1	<b>4</b>	0,5%	<b>10%</b>
V	Wykorzystanie wiedzy w praktyce	45	<b>8</b>	22,5%	<b>20%</b>
	<b>RAZEM</b>	200	<b>40</b>	100%	<b>100%</b>

Testy sprawdzono w klasie III i oceniono wg następującej punktacji.

POZIOM	CZEŚĆ POLONISTYCZNA		CZEŚĆ MATEMATYCZNA	
	III	VI	III	VI
I b. wysoki (100% - 86%)	72 p. – 62 p.	<b>40 p – 34p</b>	70 p. – 60 p.	<b>40 p – 34p</b>
II wysoki (85% - 70%)	61 p. – 51 p.	<b>33p – 28p</b>	59 p. – 49,5 p.	<b>33p – 28p</b>
III średni (69% - 51%)	50 p. – 37 p.	<b>27p – 21p</b>	49 p. – 36 p.	<b>27p – 21p</b>
IV niski (50% - 30%)	36 p. – 22 p.	<b>20p – 12p</b>	35 p. – 22 p.	<b>20p – 12p</b>
V b. niski (29% - 0%)	21 p. – 0 p.	<b>11p – 0p</b>	21 p. – 0 p.	<b>11p – 0p</b>

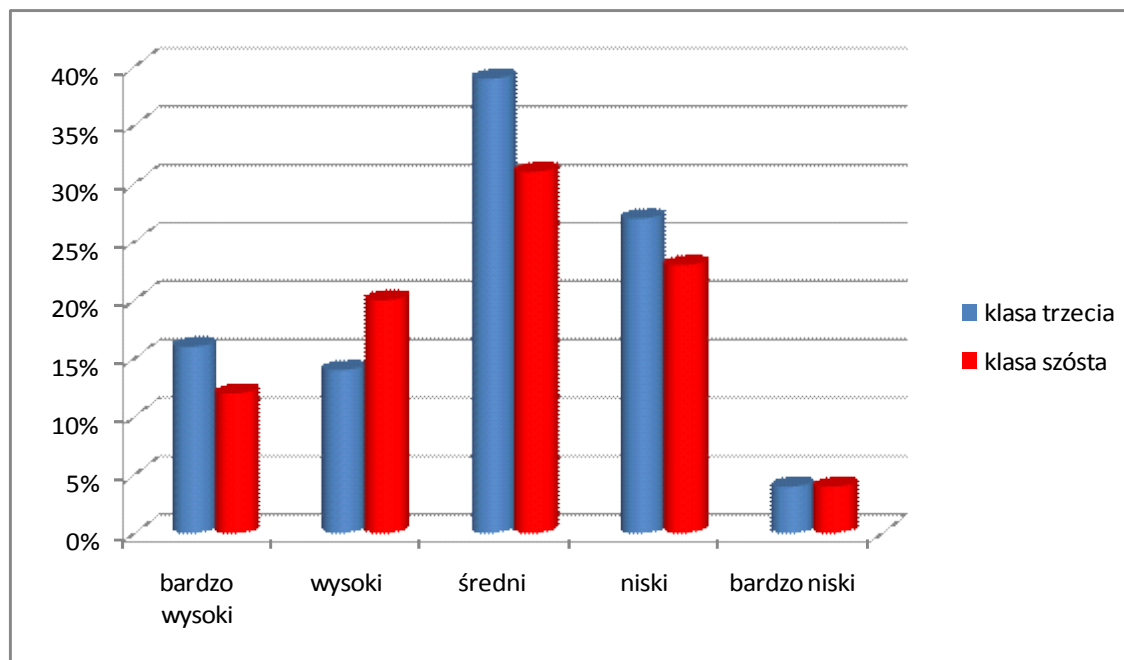
KLASA	POZIOM I /bardzo wysoki/		POZIOM II /wysoki/		POZIOM III /średni /		POZIOM IV / niski /		POZIOM V / bardzo niski/	
	III	VI	III	VI	III	VI	III	VI	III	VI
A	6	3	2	6	9	7	7	4	-----	1
B	2	2	3	4	6	3	9	13	3	1
C	4	3	5	4	14	12	4	6	-----	1
<b>RAZEM</b>	<b>12 (16%)</b>	<b>8 (12%)</b>	<b>10 (14%)</b>	<b>14 (20%)</b>	<b>29 (39%)</b>	<b>22 (31%)</b>	<b>20 (27%)</b>	<b>23 (33%)</b>	<b>3(4%)</b>	<b>3(4%)</b>

Z powyższego zestawienia wynika, że w klasach trzecich:

- 16 % uczniów osiągnęło poziom bardzo wysoki;
- 14 % uczniów - poziom wysoki;
- 39 % uczniów - poziom średni;
- 27 % uczniów - poziom niski
- 4 % uczniów - poziom bardzo niski

Natomiast w klasach szóstych:

- 12 % uczniów osiągnęło poziom bardzo wysoki;
- 20 % uczniów - poziom wysoki;
- 31 % uczniów - poziom średni;
- 33 % uczniów - poziom niski
- 4 % uczniów - poziom bardzo niski.



Nikt z uczniów w klasie trzeciej nie uzyskał maksymalnej liczby punktów, czyli 200. Najwyższy wynik to 191 punktów. W klasie szóstej jeden uczeń uzyskał maksymalną liczbę punktów 40 .

Wskaźniki łatwości standardów w poszczególnych klasach:

STANDARDY	CZYTANIE	PISANIE	ROZUMOWANIE	KORZYSTANIE Z INFORMACJI	WYKORZYSTA NIE WIEDZY W PRAKTYCE	RAZEM
<b>KLASA A</b>						
<b>III</b>						
Wskaźnik łatwości	0,74	0,53	0,48	0,87	0,84	0,65
	łatwy	umiarkowanie trudny	trudny	łatwy	łatwy	umiarkowanie trudny
<b>VI</b>						
Wskaźnik łatwości	0,75	0,65	0,53	0,64	0,50	0,61
Interpretacja stopnia trudności zestawu standardu	łatwy	umiarkowanie trudny	umiarkowanie trudny	umiarkowanie trudny	umiarkowanie trudny	umiarkowanie trudny
<b>KLASA B</b>						
<b>III</b>						
Wskaźnik łatwości	0,56	0,59	0,40	0,78	0,59	0,50
Interpretacja stopnia trudności zestawu standardu	umiarkowanie trudny	umiarkowanie trudny	trudny	łatwy	umiarkowanie trudny	umiarkowanie trudny
<b>VI</b>						
Wskaźnik łatwości	0,66	0,66	0,43	0,50	0,39	0,53
Interpretacja stopnia trudności zestawu standardu	umiarkowanie trudny	umiarkowanie trudny	trudny	umiarkowanie trudny	trudny	umiarkowanie trudny
<b>KLASA C</b>						
<b>III</b>						
Wskaźnik łatwości	0,81	0,72	0,46	0,74	0,81	0,63
Interpretacja stopnia trudności zestawu standardu	łatwy	łatwy	trudny	łatwy	łatwy	umiarkowanie trudny
<b>VI</b>						
Wskaźnik łatwości	0,74	0,69	0,54	0,63	0,45	0,61
Interpretacja stopnia trudności zestawu standardu	łatwy	umiarkowanie trudny	umiarkowanie trudny	umiarkowanie trudny	trudny	umiarkowanie trudny

## **WNIOSKI:**

- Przykładać więcej uwagi do czytania tekstów nieliterackich.
- Dokonywać analizy języka tekstów kultury, aby uczniowie rozpoznawali cechy stylu różnych tekstów w tym: literackiego i popularnonaukowego, słowników, przewodników, encyklopedii.
- Utrwalać konsekwentne zachowanie jednorodności stylistycznej tekstu i posługiwanie się różnymi typami wypowiedzeń oraz bogatym słownictwem.
- Zwracać dużą uwagę na stosowanie zasad interpunkcji oraz innych norm poprawnościowych (ortograficznych, językowych).
- Ćwiczyć dostrzeganie zależności w opisie regularnego zjawiska.
- Stosować zadania, gdzie konieczne jest równoczesne stosowanie informacji z różnych źródeł.
- Ćwiczyć obliczanie pól wielokątów.
- Utrwalać rachunek pamięciowy i pisemny w zbiorze liczb wymiernych.



	<b>liczba uczniów</b>	<b>przedział punktowy</b>	<b>średni wynik uczniów z trudnościami</b>	<b>średnia szkoły</b>
<b>DRUGOROCZNOŚĆ</b>				
2009	6	11 - 20	15,7	23,1
2010	8	11 - 21	15,8	24,44
2011	5	12 - 22	15,8	26,53
2012	1	21	21	24,87
2013	6	13-27	19	23,9
<b>DYSLEKSJA</b>				
2009	9	14 - 32	20,9	23,1
2010	8	13 - 28	22,4	24,44
2011	4	18 - 29	23	26,53
2012	9	15 - 31	23,8	24,87
2013	6	17 - 28	22,3	23,9
<b>DYSKALKULIA</b>				
2013	2	16 - 22	19	23,9
<b>DOSTOSOWANIE WYMAGAŃ</b>				
2009	1	13	-	23,1
2010	1	11	-	24,44

2011	2	12 - 15	13,5	26,53
2012	1	14	14	24,87
2013	3	10 - 14	12,3	23,9
KSZTAŁCENIE SPECJALNE				
2013	2	18 - 27	22,5	23,9

Porównanie średnich wyników uzyskanych przez uczniów z trudnościami w 2013 r.

Średnia szkoły	Średnia – dysleksja	Średnia - dyskalkulia	Średnia - drugorocznici	Średnia - dostosowania	Średnia – kształcenie specjalne
23,9	22,3	19	19	12,3	22,5

